

**AUF MELANCHOLIE
EINGESTIMMT
„Anatevka“ in
Mörbisch**

Auf dem Dach steht ein Fiedler und spielt sein melancholisches Lied. Ihm recht ähnlich ballanciert der Milchmann Tevje (souverän Ge... im Umgang mit seinen fü... auf dem schmalen Grat z... scher Tradition und der St... Herzens. Vor der eindruck... lisse (Walter Vogelweider... leuchtenden Mondes un... hen fragilen Brücke, die d... Schtetl Anatevka mit der... Außenwelt verbindet, ni... schichte ihren Lauf. Nach... chen sich die selbstbew... chen ihre Ehemänner se... ter Golde (großartig Dag... berger) und Tevje akzep... armen Schneider Motte... kowitsch) sowie den na... bannten Studenten Per... Leskovich). Als Chava (Iris... dem katholischen Russe... reas Sauerzapf) das Jawc... Bogen überspannt: Sie v... Anatevka zählt zu den b... tionen der letzten Jahre... Ohne den hohen künstl... spruch preiszugeben, w... fekte, zu denen die Seel... großartig genutzt. Regi... senger hat die Darstell... tens aufeinander eing... Dialoge und Gesang br... sammenfanden. Musik... Günter Fruhmann sou... Bocks Partitur. Krönung... waren die Balletteinlaç... schließende Feuer-Wa... die auf Melancholie ei... Zuseher zuletzt heiter

TI



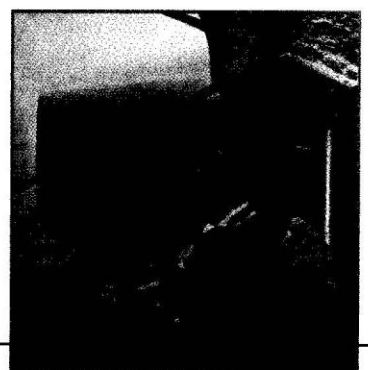
**UNTER MÖRDERN
UND IRREN
Goethes „Faust“ in
München**

Lange hat es gedauert, bis sich Martin Kušej den Klassiker aller Klassiker, Goethes Faust, vorgenommen hat, dafür

**KUNST AUS LEID
GEBOREN
Opernuraufführung im
Trakl-Haus**

Zwar hatten auch die Salzburger Festspiele mit Charlotte Salomon eine Ur-aufführung im Programm. Doch eine kleine Produktion zur Festspielzeit im Hof des Trakl-Hauses, das mit dem Musiktheater Wien kooperierte, erwies sich dieser als überlegen. *Liebesfluch* von Hans Kraus-Hübner, anlässlich des 100. Todestags Georg Trakls entstanden, umkreist das angeblich inzestuöse Verhältnis des Dichters zu seiner Schwester Grete, die drei Jahre, nachdem er an einer Überdosis Kokain verstorben war, Selbstmord beging. Auch die drogensüchtige Mutter und Trakls Freund Buschbeck sind Figuren dieser Oper, die darüber reflektiert, wie sich Leid in Kunst verwandelt. Neuland betrat der Komponist mit ihr zwar nicht, aber als genuiner Musikdramatiker erwies er sich allemal. Denn er versteht es, Momente höchster Spannung in solche von innerer Ruhe umschlagen zu lassen – mit expressiven, teils magisch schönen Klängen, die beim Ensemble Pegnitzschäfe-Klangkonzepte unter Marino Formenti in den besten Händen lagen. Auch Regisseur Bruno Berger-Gorski hat den Hof mit seinen Arkaden samt einer Skulptur von Daniel Spoerri – ein Kinderwagen mit Vanitas-Symbol als Hinweis auf Gretes unerfüllten Kinderwunsch – kongenial genutzt. Zum Erfolg trugen ferner die Darsteller bei, allen voran die intensive Monika Teepe als Grete sowie Gail Gilmore mit weit ausladendem Mezzo als Mutter. Zwei Schauspieler verkörperten mit starker Präsenz den Dichter Trakl. Einer davon war Felix Kammerer, Angelika Kirchschargers Sohn (Bild).

PETER BLAHA



07.9.2014
12.9.2014
21.9.2014
28.9.2014

11.9. SEPTEMBER 2014

BÜHNE

ÖSTERREICH'S THEATER- UND KULTURMAGAZIN